

**Spectromètre UV / Visible  
Tytronics FPA 4000 / 4100**

## Série FPA 4000 / 4100

Analyseur industriel programmable.  
Pour une analyse en continu sans réactif

- Aucun réactif
- Mesure en continu
- Mesure à deux longueurs d'onde
- Fiable et robuste
- En option version ATEX zone 2



### AVANTAGES EN BREF

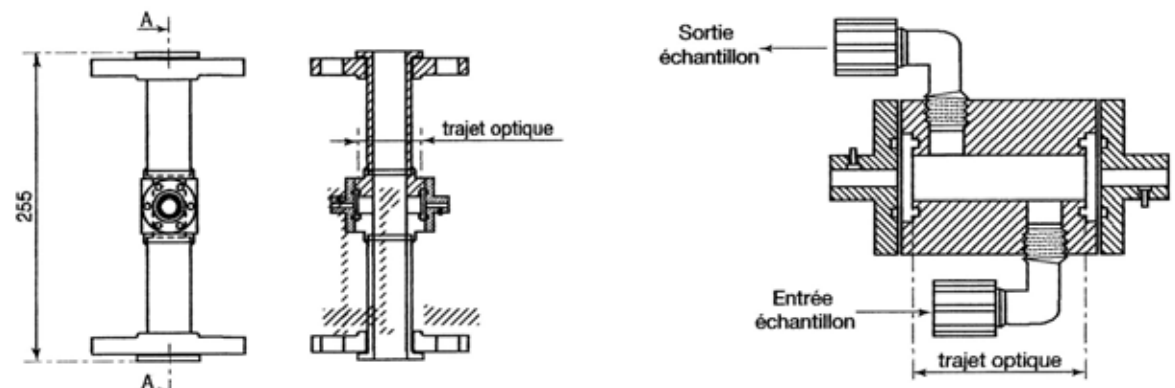
- Mesure de la densité optique à 2 longueurs d'onde pour compenser automatiquement la turbidité et le vieillissement de la source lumineuse.
- Possibilité de programmer (en temps et en durée) des séquences de rinçage et de calibration automatiques.
- Aucun entretien (pas de pièce en mouvement), pas d'alignement de lampe.
- Liaison par fibre optique entre le coffret électronique et la cellule de mesure

### PRINCIPE DE LA MESURE

Le suivi d'un élément par spectrophotométrie est probablement l'une des méthodes les plus simples que l'on puisse mettre en œuvre. Cette technologie, par utilisation d'un système de mesure à double longueur d'onde, permet de suivre avec fiabilité toutes les évolutions du process en temps réel.

- Précision de la mesure : <2%
- Calibration : manuelle ou automatique
- Analyse en continu, sans réactif

### Cellule de mesure



- ☒ Contrat d'entretien
- ☒ Mise en service et formation

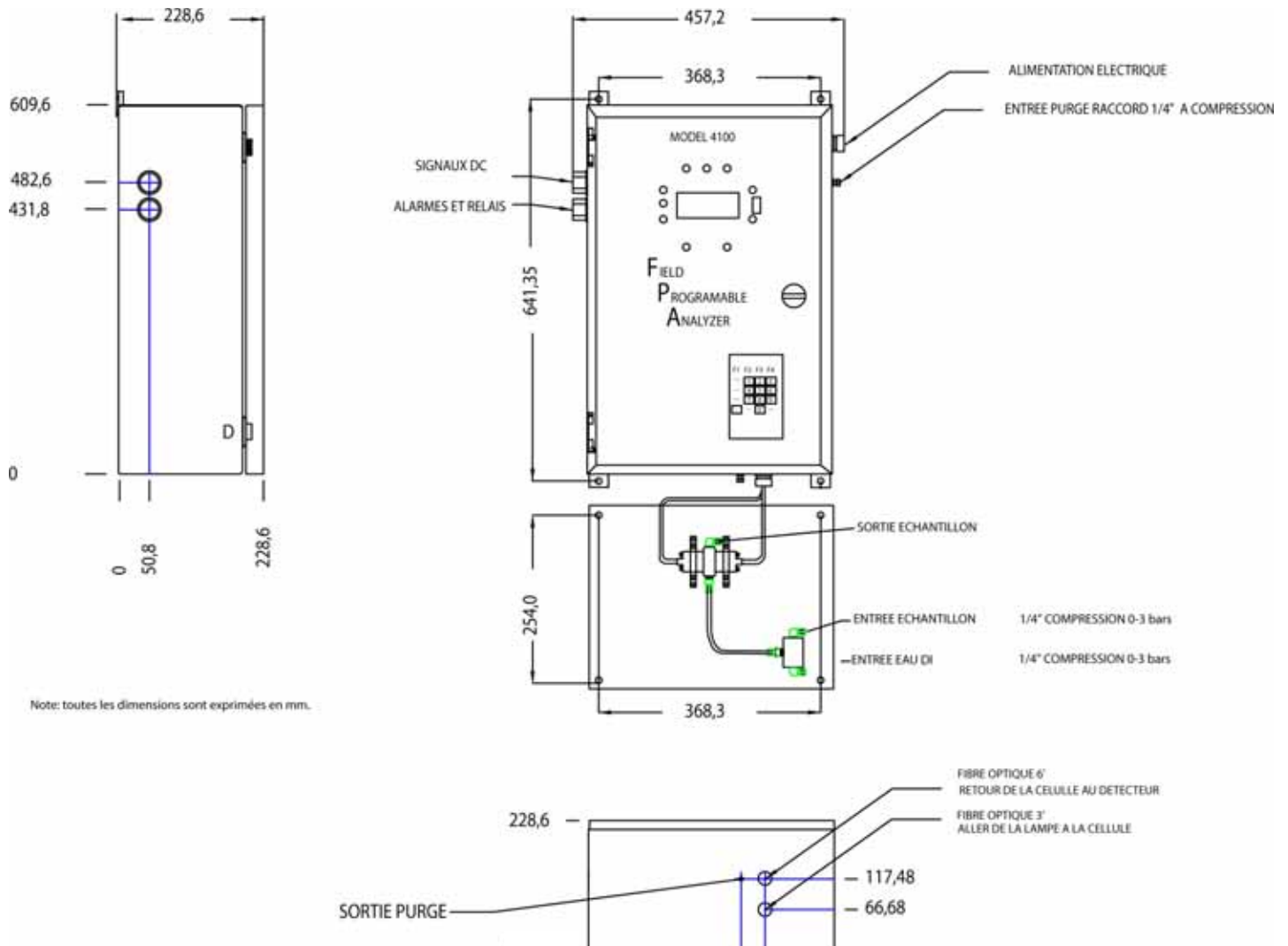
### EXEMPLES D'APPLICATIONS

- FPA 4000 : 400-1000 nm
  - couleur des effluents et des solvants
  - sulfate de cuivre
  - % eau dans solvant
- FPA 4100 : 210-400 nm
  - chlore libre jusqu'à 2 g/L
  - nitrate, UV254, COT
  - Dowtherm, aromatiques...

### CARACTERISTIQUES TECHNIQUES

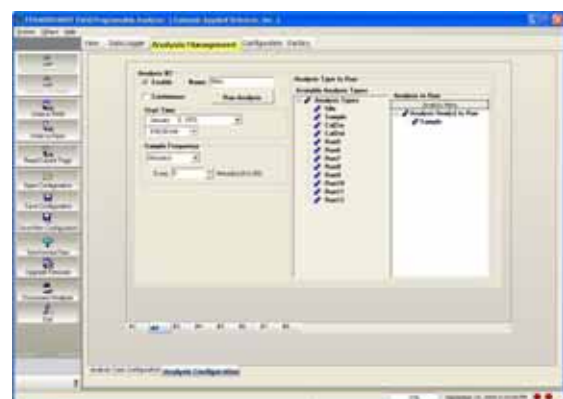
- Boîtier : inox304- Protection NEMA 4/IP65 - Poids 20 Kg
- Dimensions: 615 H x 458 L x 229 P
- Température : 250°C pour l'échantillon, 10-55°C pour l'ambiante
- Cellules de mesure : kynar ou inox 316
- Connexion : brides (1/2" à 2") ou raccords à compression (1/4" à 2")
- Alimentation : 90-240 VAC & 10-36VAC (P: 30W sous 24 VDC)
- Affichage : local LCD et mémorisation des données (512 Ko non volatil)
- Sorties : 6 x 4-20 mA, USB, RS 232, RS 485, 6 x relais SPDT 8A/230V
- Compatibles MODBUS (ports séries) / Option Ethernet
- Logiciel de configuration sous Windows XP
  - configuration
  - paramétrages auto. des séquences de calibrage / rinçages...

## DESSINS & SCHEMAS - Série FPA 4000 / 4100



### Cellule de mesure

- 2 types de design: en ligne ou en by-pass
- matériaux: kynar ou inox 316L
- T°max 200°C / Pmax 24 b (+ en option)
- raccordement: 1/4" à 2"
- OPL 0,1cm à 50 cm



### Logiciel de configuration

- interface utilisateur simple & conviviale
- utilisable via PC ou Ethernet